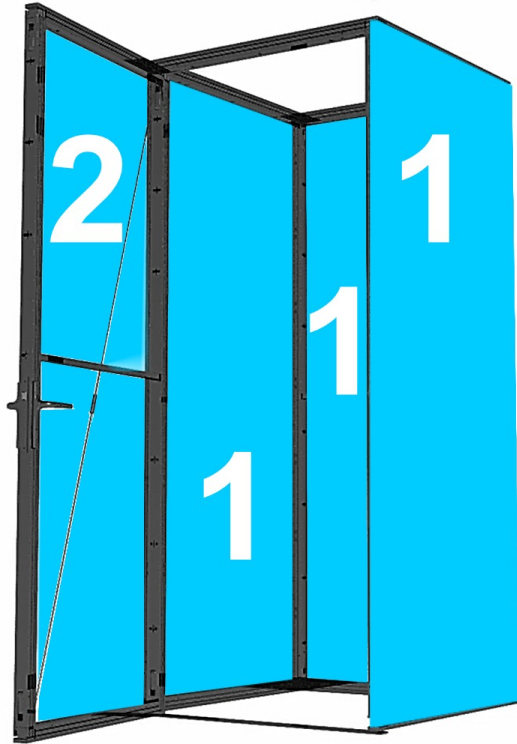


Grafikbestückung für System 50 Lagerraummodul



Die Grafik des Lagerraums wird beim Lagerraummodul beginnend am Türmodul über eine Seite zur Rückseite und weiter zur anderen Seite wieder zum Türmodul geführt. Um die Ecken sauber auszubilden, empfehlen wir die Textilspannlippe im Bereich der Profilecken des Systemrahmens einzuschneiden und zu entfernen.

Hinweis zur Alternative:

Profivariante: Wird ein Lagerraum nicht mit dem Lagerraummodul ca. 1qm, sondern aus Grund- und Anbaurahmen zusammengesetzt, muss keine Textilspannlippe über Eck gespannt werden. Die Rahmenelemente können in beliebiger Anzahl zur Wunschgröße kombiniert werden. Die Rahmen werden mit Eckverbinder über Eck verbunden und mit Eckabdeckprofilen sauber verdeckt.

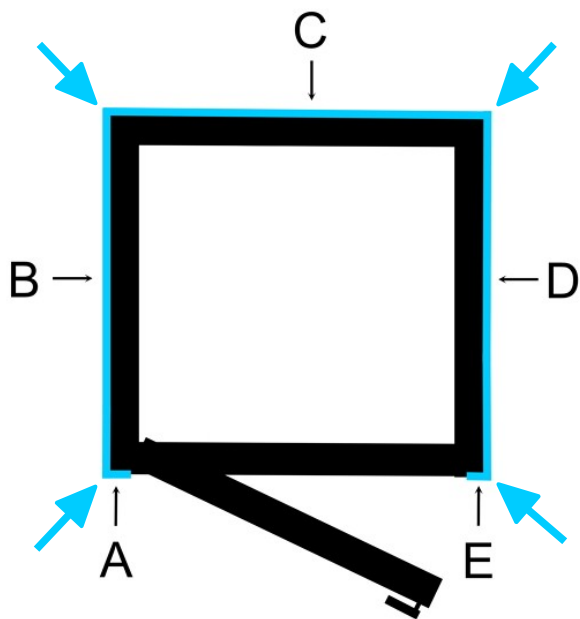


Abbildung 1: Grafik von A – E über Eck beim Lagerraummodul

Textiloptimierung

der Textilgrafikspannlippe bei „über Eck“ Montagen

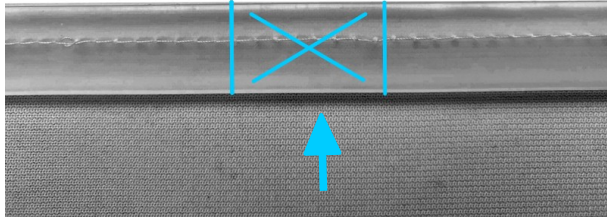


Abbildung 2: Textilgrafikrückseite mit Textilspannlippe, Ausschnitt blau

Die Textilgrafikspannlippe wird bei allen System 50 Textilgrafiken rückseitig am Rand ringsum angenäht. Um ein kleines Stück zu entfernen, schneidet man zuerst die Naht auf und trennt dann vorsichtig die Lippe mit dem Cuttermesser ab. Der Stoff soll dabei nicht eingeschnitten werden. So schmiegt sich der Stoff besser um die System 50 Profilecke.

Stand 2021/3 – © by matogo.